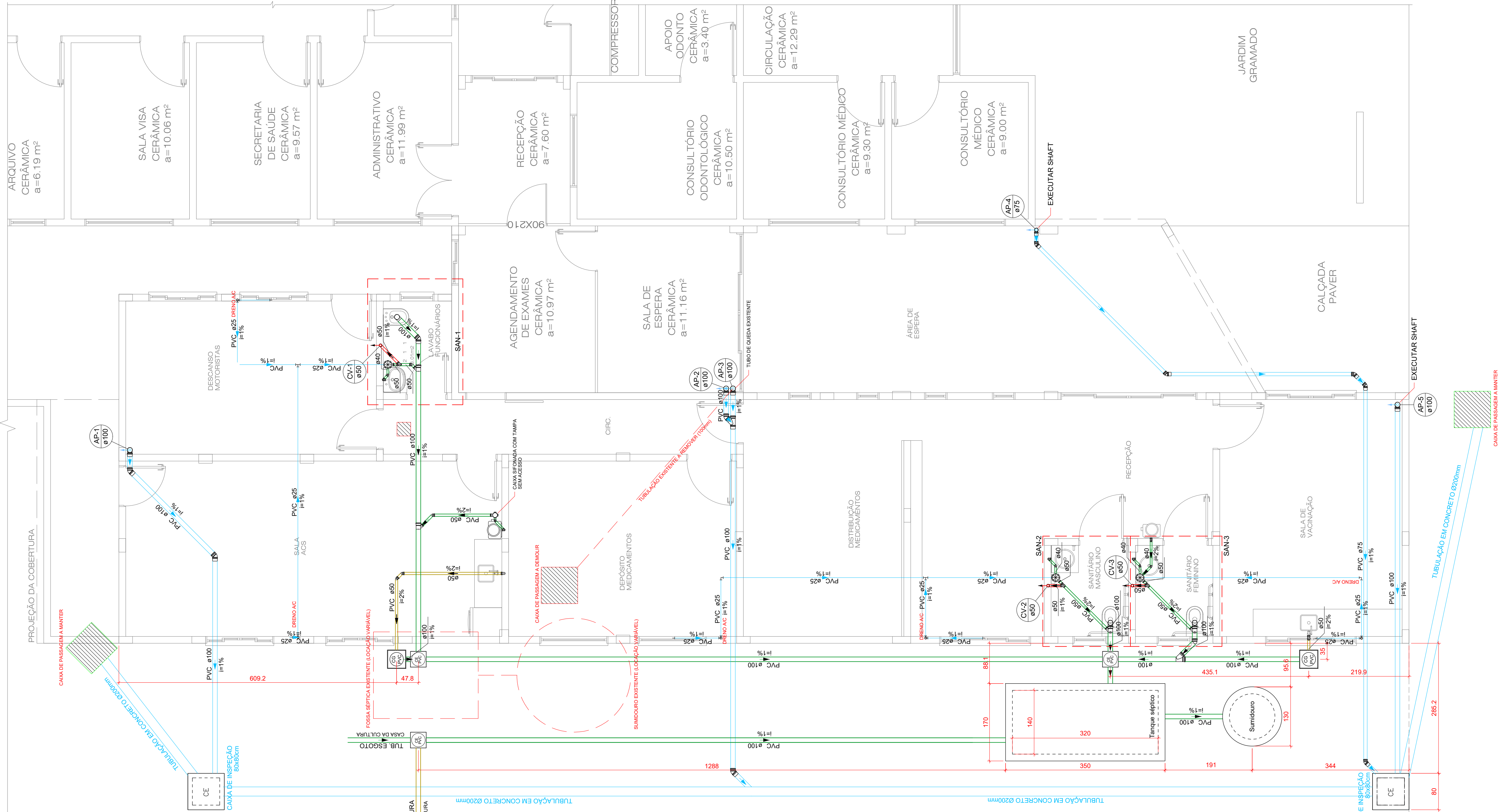
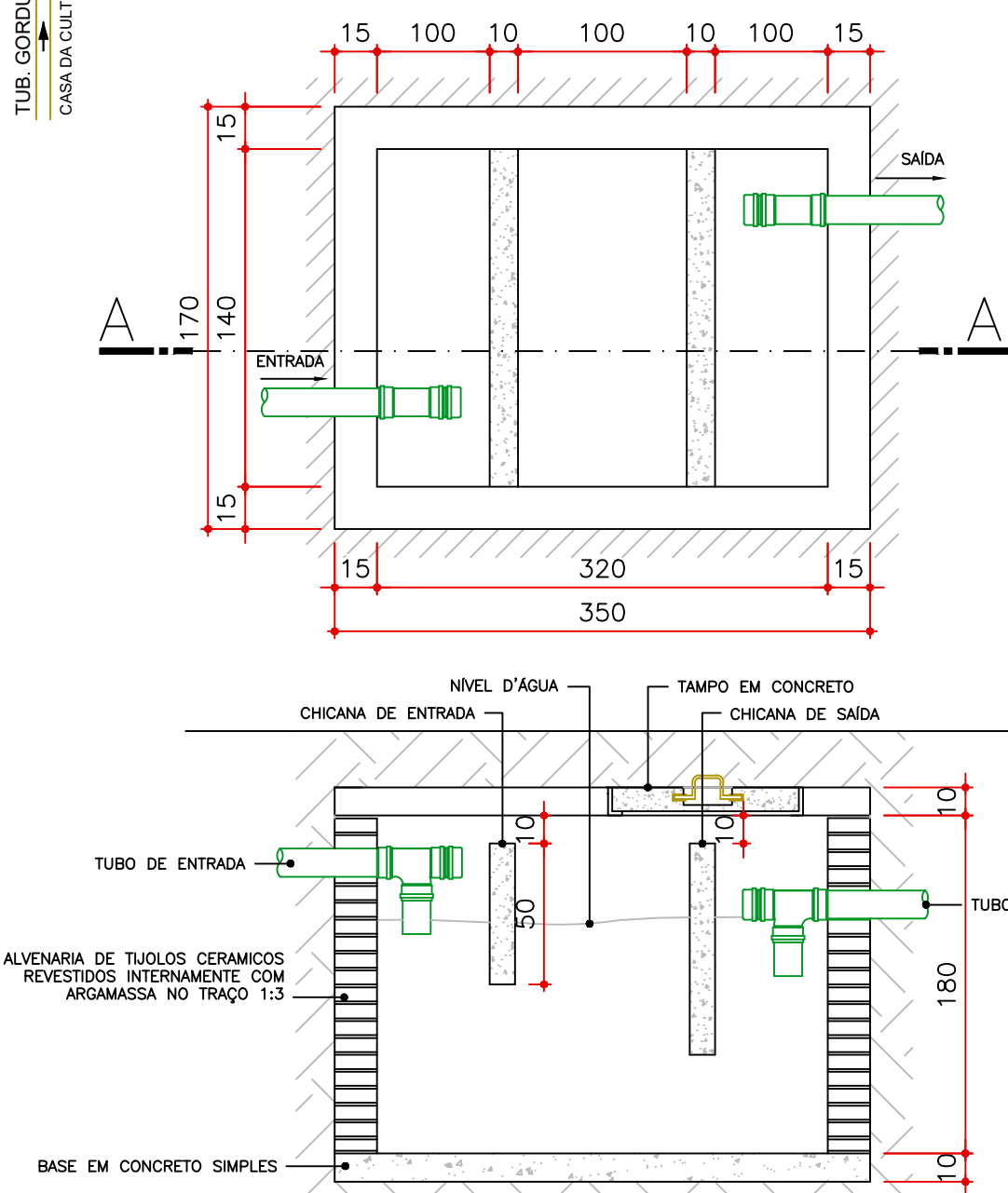


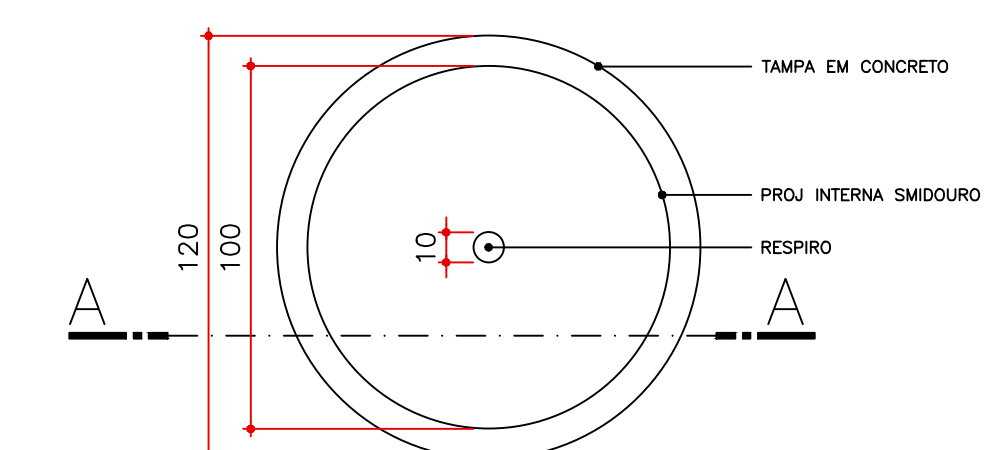
Lista de materiais - terreno	
Esgoto	
Caixas de Passagem	
Caixa de gordura PVC	2 pc
CG 30 cm	1 pc
Caixa de passagem PVC 30 cm	3 pc
PVC Acessórios	
Caixa sifonada 100x150x50	1 pc
150x150x50	3 pc
Sifão de copo p/ pia e lavatório 1" - 1.1/2"	3 pc
Válvula p/ lavatório e tanque 1"	3 pc
PVC Esgoto	
Anel de borracha 100mm - 4"	10 pc
50mm - 2"	18 pc
Joelho 45	
100 mm	2 pc
40 mm	9 pc
50 mm	2 pc
Joelho 90	3 pc
100 mm	3 pc
50 mm	3 pc
Joelho 90 c/anel p/ esgoto secundário 40 mm - 1.1/2"	8 pc
Junção simples 100 mm - 50 mm	3 pc
100 mm - 50 mm	1 pc
100 mm - 100 mm	1 pc
Tubo PVC ponta-bolsa c/ virola 100 mm - 4"	0.56 m
Tubo rígido c/ ponta lisa 100 mm - 4"	43.85 m
40 mm	4.72 m
50 mm - 2"	4.77 m
Tê sanitário 50 mm - 50 mm	3 pc
Vedação p/ saída de vaso sanitário 100 mm	3 pc
Unidades de tratamento	
Alça	2 pc
Ferro	0.41 m²
Argamassa	0.24 m³
Brita n°3	2.24 m³
Concreto	2.24 m³
Tampa	2 pc
Hermética	208 pc
Tiplo	
Fundo	
Esgoto (Gordura)	
PVC Acessórios	
Sifão de copo p/ pia e lavatório 1" - 2"	1 pc
Sifão p/ pia 1" x 50 mm	1 pc
Válvula p/ pia 1"	2 pc
PVC Esgoto	
Anel de borracha 50mm - 2"	7 pc
Joelho 45	
50 mm	2 pc
Joelho 90	4 pc
50 mm	2 pc
Joelho 90 c/anel p/ esgoto secundário 40 mm - 1.1/2"	2 pc
Luva simples 50 mm	1 pc
Tubo rígido c/ ponta lisa 40 mm	0.6 m
50 mm - 2"	5.67 m
Pluvial	
Caixas de Passagem	
Caixa de inspeção esgoto simples CE- 60x60 cm	2 pc
PVC Esgoto	
Anel de borracha 100mm - 4"	13 pc
50mm - 2"	1 pc
75mm - 3"	7 pc
Joelho 45	4 pc
100 mm	5 pc
Joelho 90	4 pc
100 mm	1 pc
75 mm	1 pc
Junção simples 100 mm - 50 mm	1 pc
100 mm - 100 mm	1 pc
Tubo PVC ponta-bolsa c/ virola 100 mm - 4"	24.8 m
75 mm - 3"	16.93 m
Ventilação	
PVC Esgoto	
Anel de borracha 50mm - 2"	3 pc
Joelho 90	3 pc
50 mm	3 pc
Tubo rígido c/ ponta lisa 50 mm - 2"	1.1 m
Dreno de ar condicionado	
PVC rígido soldável	
Joelho 90° soldável 25 mm	12 pc
Tubos 25 mm	43.93 m
Tê 90 soldável 25 mm	2 pc



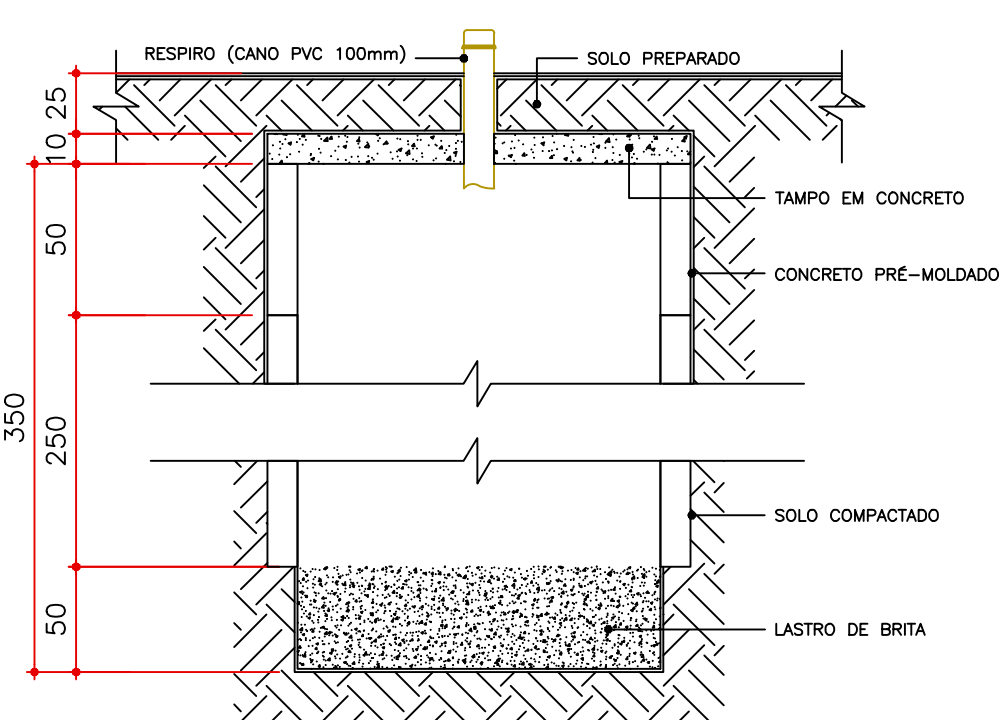
PLANTA BAIXA - TÉRREO
ESC. 1:50



DETALHE FOSSA SÉPTICA - PLANTA BAIXA E CORTE A-A
ESC. 1:25



PLANTA BAIXA POÇO SUMIDOURO (ESGOTO)
ESC. 1:25



CORTE POÇO SUMIDOURO
ESC. 1:25

Legenda de condutos - terreno	
	Esgoto
	Esgoto (Gordura)
	Pluvial
	Ventilação

Legenda - terreno	
	Bebedouro
	Caixa Sifonada
	Caixas Inspeção Esgoto Simples
	Caixas de Gordura
	Caixas de passagem PVC DN 30
	Joelho 45
	Joelho 90 - coluna
	Junção simples
	Lavatório de Uso Geral
	Pia de Cozinha Residencial com Sifão 50mm
	Ramais de Ventilação
	Vaso Sanitário c/ curva 90°

ORGÃOS PÚBLICOS

PROJETO SANITÁRIO

TIPO DE EMPREENDIMENTO	DATA
PÚBLICO	AGO/2025
CONTEÚDO	PRANCHA
PLANTA BAIXA TÉRREO DETALHES LISTA DE MATERIAIS	01/02

PREFEITURA DO MUNICÍPIO DE MERCEDES

DEPARTAMENTO DE ENGENHARIA

RUA DR. OSVALDO CRUZ, 555 CEP 85998-000 MERCEDES-PR FONE: (45) 3256-8045

PROJETO:	ENG. CIVIL SABRINA PEDRALI CREA: PR - 209882 / D
EXECUÇÃO:	
PROPRIETÁRIO:	MUNICÍPIO DE MERCEDES CNPJ: 95.719.373/0001-23

OBRA: AMPLIAÇÃO UNIDADE BÁSICA DE SAÚDE - SEDE

LOCAL: RUA DR. OSVALDO CRUZ - Nº 707 - Q. 02 - CHÁCARA Nº 65 - CENTRO - MERCEDES-PR

PROPRIETÁRIO: MUNICÍPIO DE MERCEDES